



河川基金

～渡良瀬遊水地～

2023.11.3

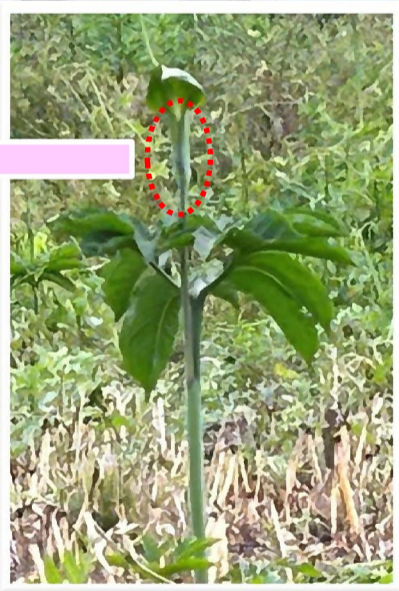
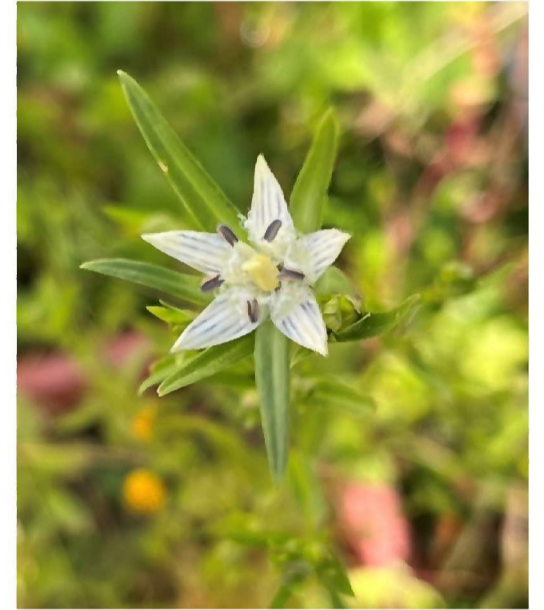
自然紹介



11月に入り渡良瀬遊水地でも本格的に【秋】が深まってきました。春から私たちの目を楽しませてくれた色どり豊かな花々の季節から、木の実や紅葉といった秋の風情を楽しむ季節へと変わりました。冬鳥の到来も楽しみですね♪

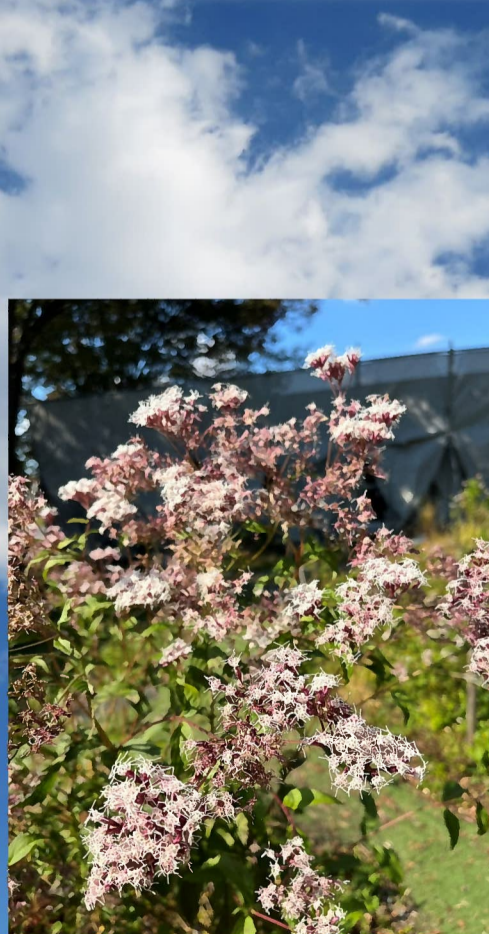
イヌセンブリ 絶滅危惧Ⅱ類 (湿地園)

- 胃腸薬に用いられるセンブリが山地の日当たりのよい乾燥地にあるのに対し、イヌセンブリは湿地にある。
- センブリほど苦くはなく、薬としての効能はない。



マイヅルテンナンショウ
全景
※5月22日撮影

マイヅルテンナンショウの実
絶滅危惧Ⅱ類
(史跡保全ゾーン)



フジバカマ
(史跡保全ゾーン)



セイタカ
アワダチソウ
(史跡保全ゾーン)



オンブバッタ
(第2調節池)

渡良瀬遊水地のヨシとオギ

渡良瀬遊水地の大部分を覆っているのがヨシで、ヨシについて多いのがオギです。この季節になると広大な遊水地にヨシ・オギの穂が風にいっせいにそよぐ風景はとてもきれいです♪

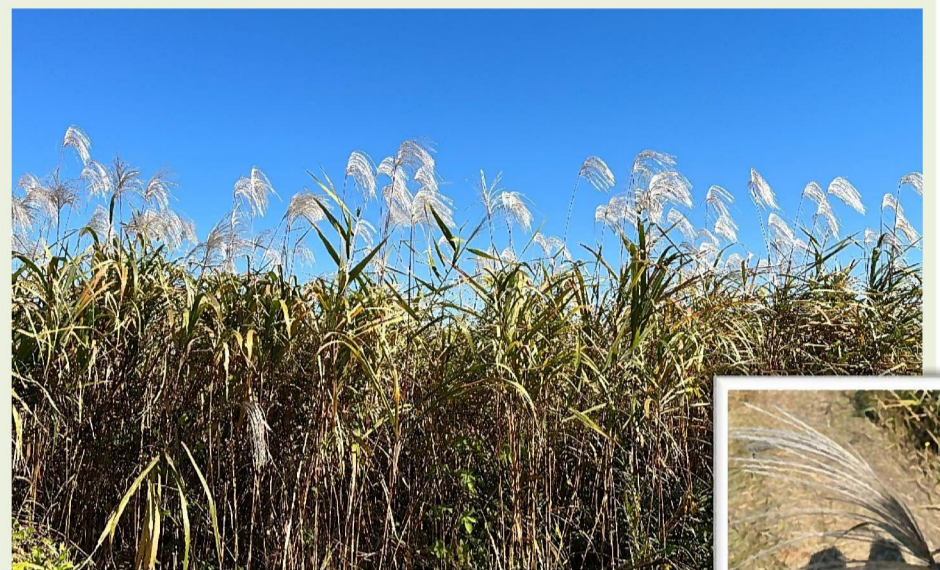
ヨシとオギでは葉の形、葉の白い筋の有無、花の様子、穂の形状などいくつか違いがあります。

隣り合って生えている場所があったら是非両者を比べながら観察してみましょう。



ヨシ

- ・渡良瀬遊水地の大部分を覆っていて高さ3mを超えるものもある。
- ・穂の色は褐色。
- ・よしず作りが地域の産業として行われてきた。



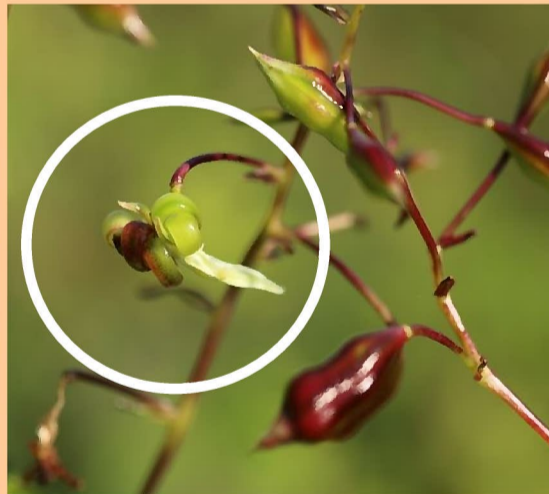
オギ

- ・渡良瀬遊水地でヨシに次いで多く、高さ3mを超えるものもある。
- ・穂は白く毛が長い。
- ・かやぶき屋根のふき替え用に刈る。

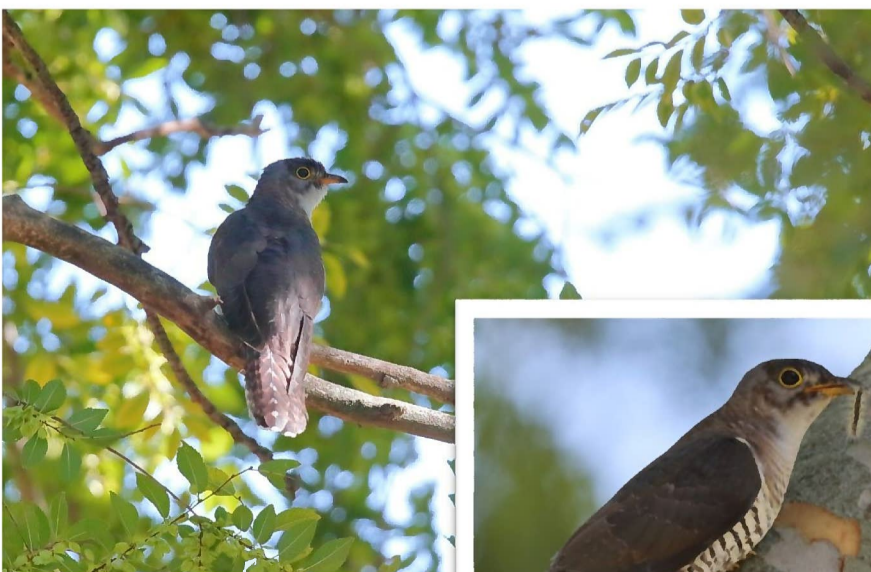
ワタラセツリフネソウの実 (史跡保全ゾーン)



大きく膨らんだ実に触れてみると…



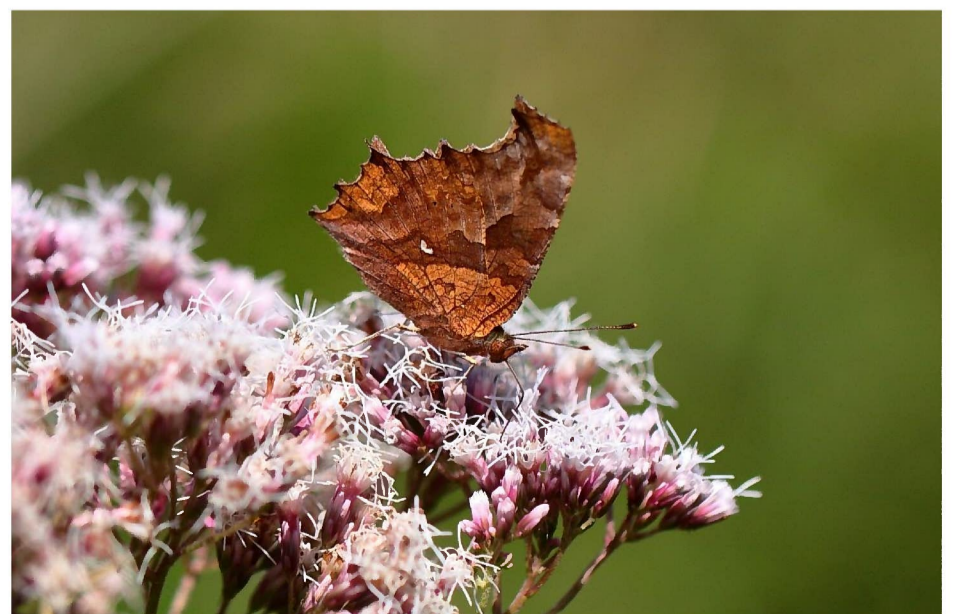
「パチっ」と勢いよく皮が丸まり、その勢いで中の種が飛ばされます。



ツツドリ
(子供広場ゾーン)



ツツドリは
毛虫をいっぱい
食べてくれます。



キタテハ(多自然池)