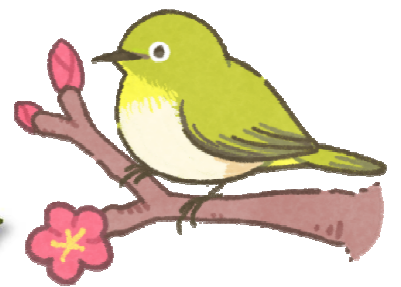




～渡良瀬遊水地～ 自然紹介



2025.4.3

芽

ぶきの季節になりました。堤防沿いではいち早く菜の花が満開となり、焼け野原にも新芽がぽつぽつと顔を出し始めました。日に日に変化する遊水地の『春』を見つけにお出かけください。



トネハナヤスリ

絶滅危惧Ⅱ類 (VU)

利根川流域と大阪の淀川河川敷のみしか生息していない。
シダ植物なので花は咲かずに、棒やすりに似た孢子嚢から孢子をまいて増える。ヨシが伸びきった6月頃には地上部は消えてしまう。

ノウルシ

準絶滅危惧 (NT)

有毒植物。茎を切ると漆のような白い汁を出し、人によってはかぶれる。6月頃には地上部は消失してしまう。野焼きの行われている場所に多くの個体が生育し、群生している。



エキサイゼリ

準絶滅危惧 (NT)

セリに似ているが、葉は羽状複葉で、セリのような3出複葉ではない。花期はセリよりずっと早く、ヨシが伸びきるころには地上部は消失する。エキサイゼリは日本固有の一属一種で大変貴重。



～遊水地の春の一枚～



第3調節池（巴波川沿い）



ハクモクレン@子供広場



オオイヌノフグリ



アマナ



コウノトリ



ホトケノザ（白花）



カシラダカ

～湿地園～



カザグルマ



シムラニンジン



サクラソウ



シラン

湿地園でも続々と芽吹きがありました！今年もきれいな花を咲かせてくれることを願います。