



# 日本野鳥の会栃木

日本野鳥の会栃木は、野鳥を通して自然に親しみ、野鳥と私たちが安心してすめるよう考え、

## 渡良瀬遊水地ビギナー探鳥会

初心者を対象とした「[ビギナー探鳥会](#)」では、ベテランリーダーが双眼鏡の使い方や鳥の見分け方などを丁寧に説明差し上げます。会員以外の方もお気軽にご参加ください！

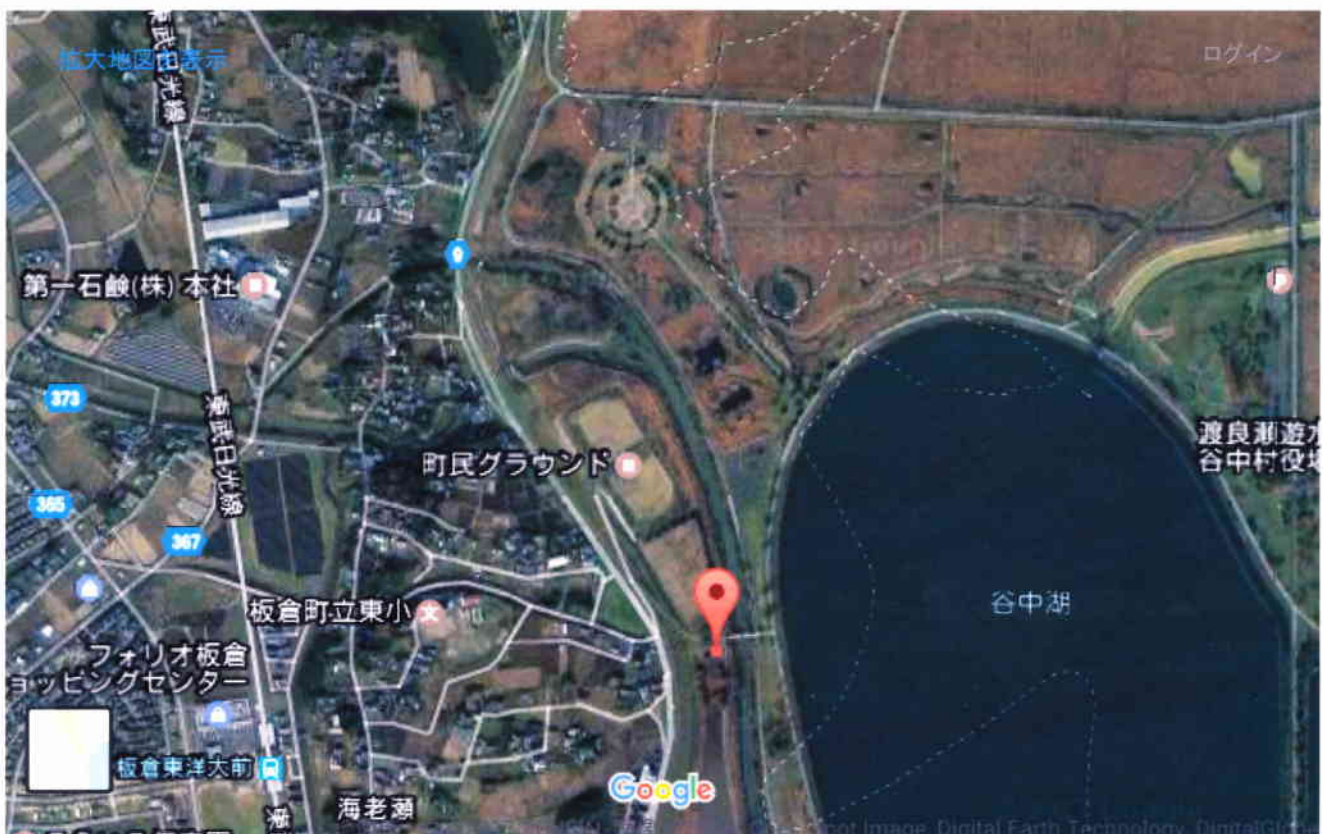
オオヨシキリ、オオセッカなど草原の鳥に、運がよければヨシゴイも楽しめますよ～



オオヨシキリなど草原の鳥に期待

日時 2017年5月14日(日) 9時～11時  
集合 [群馬県板倉町海老瀬 思い出橋駐車場](#) 9時  
東武日光線「板倉東洋大前駅」徒歩15分  
観察地 栃木市 渡良瀬遊水地  
持ち物 雨具、筆記用具、(あれば) 双眼鏡・図鑑  
無料貸出 双眼鏡、図鑑  
参加費 200円 (会員 100円、中学生以下 無料)  
申込み 不要  
雨天時 中止

- [ビギナー探鳥会当日の入会](#)は、**入会金が無料!**
- 今後の予定は[こちら](#)



# 初心者向け「ビギナー探鳥会」



## 日本野鳥の会栃木

年間約160回開催している野鳥観察会の中でも、特に初心者向けに、双眼鏡の使い方や鳥の見つけ方など、バードウォッチングの初歩から、リーダーが優しく丁寧に説明・ご案内します。お気軽にご参加ください。

### ● 通常の探鳥会との違いは？

- ・身近な野鳥を紹介した「おさんぽ鳥図鑑」をプレゼント ⇒
- ・双眼鏡を無料貸出
- ・大きな野鳥のイラストで、見られた鳥を解説
- ・販売物をたくさん用意
- ・当日の入会なら、入会金(1,000円)が無料！



### ● 参加するには？

- ・申込不要(4/22、11/25は「申込必要」)
- ・雨天中止
- ・参加費 200円(中学生以下無料)
- ・会員以外の方、大歓迎



### ● 開催日程(時間：9～11時)

#### 【春の部】

2017年	4/ 8 (土)	さくら市氏家
	4/22 (土)	宇都宮市大網町
	5/ 6 (土)	矢板市長井
	5/13 (土)	宇都宮市上桑島町
	<b>5/14 (日)</b>	<b>群馬県板倉町海老瀬</b>

#### 【集合場所】

さくら市ミュージアム玄関前  
宇都宮アルプスの森「京屋茶舗」  
県民の森管理事務所 大駐車場  
鬼怒川緑地運動公園 北側駐車場  
**渡良瀬遊水地 思い出橋駐車場**

※ 申込必要

#### 【冬の部】

	11/25 (土)	宇都宮市睦町
	12/ 9 (土)	那須塩原市鳥野目
	12/23 (土)	栃木市岩出町
2018年	1/ 6 (土)	大田原市羽田
	1/20 (土)	真岡市下籠谷
	2/ 3 (土)	小山市向野
	2/17 (土)	大田原市佐良土

栃木県中央公園 こども広場  
鳥野目河川公園 駐車場  
永野川緑地公園 西駐車場  
羽田沼 駐車場  
井頭公園 東駐車場(公園事務所北側)  
小山運動公園 駐車場  
なかがわ水遊園 南側駐車場

※ 申込必要



ホームページへ

#### 申し込み・問い合わせ先

日本野鳥の会栃木

〒320-0027 栃木県宇都宮市埜田2-5-1 共生ビル2F

Tel: 028-625-4051 (火・木・金曜、9～16時) Fax: 028-627-7891

Mail: wbsj-tochigi@nifty.com URL: <http://wbsj-tochigi.jimdo.com/>